

A-61x系列可程式自動化控制器

產品型錄 · 2015.12



A-61x 可程式自動化控制器

eAutomation Solution

 **Yottacontrol Co.**

主機

可程式自動化控制器

A-61x 系列

概觀

- ※ 功能方塊(FBD)+階梯圖編輯系統(LD)
- ※ 同時4軸控制,脈衝輸出達100KHz(總頻寬400KHz)
- ※ 運轉中可快速編輯程式參數並儲存
- ※ 多組自動PI,可同時運算
- ※ 多國語言選單,自訂內容也可多國語言
- ※ 密碼/安全功能強化
- ※ 文本顯示器可預編兩種語言,更換語言無須重編寫程式
- ※ 無須擴展模組,內建高速計數器量測(250KHz,總頻寬1000KHz)
- ※ 內建集成時鐘/斷電保持,無須添購
- ※ 程式相容A-51x, A-52x, A-62x系列,無縫整合
- ※ 直接連接ATP2,無須編寫程式即可使用文本顯示器
- ※ 內建RS-485,可連接分散式模組,控制點數大於1000點
- ※ 程式儲存卡(AMB128),具保護功能
- ※ 直接連接編碼器(2組硬體A-B相位)與感應器,無須擴展模組
- ※ 內建步進馬達驅動功能,可直接步進馬達,無需步進驅動器
- ※ 內建資料紀錄功能,使用標準MicroSD(CSV格式)
- ※ 文本顯示器多樣性顯示圖案,跑馬燈,長條圖,指示燈...
- ※ 104種功能方塊種類與97種階梯符號,軟體模擬功能
- ※ 具天文時鐘功能,免GPS可控制自動遮陽簾
- ※ 連接ATP2具外部功能鍵與同時雙畫面顯示
- ※ 數位示波器功能,可即時監控變動量
- ※ 高階數學運算功能
- ※ 通訊支援 MODBUS RTU/ASCII + 任意格式
- ※ 功能方塊名稱定義與程式註解
- ※ 通訊速度可達921600 bps
- ※ 快速自訂真值表功能,免邏輯分解
- ※ 通訊可控制數量,時間等精細功能
- ※ 快速分解非線性方程式結果
- ※ 硬體亂數產生器
- ※ 免費軟體 YottaEdit + YottaUtility



更多資訊請參考

www.yottacontrol.com

- ※ 晶體輸出過電流保護 (OCP)
- ※ 晶體輸出過溫度保護 (OTP)
- ※ 晶體輸出過電壓保護 (UVLO)
- ※ 串口電路設計為全球獨家可同時與255組MODBUS裝置通訊,通訊與程式各自獨立執行,完全不影響執行效率

型號	6188D-D 6188-D 6188M-D	6188DT-D 6188T-D 6188MT-D	6188D-A 6188-A 6188M-A	6189D-D 6189-D 6189M-D	6189DT-D 6189T-D 6189MT-D
工作電壓	10~30VDC/24VAC	10~30VDC/24VAC	10~30VDC/24VAC	10~30VDC/24VAC	10~30VDC/24VAC
輸入	8隔離數位輸入 低電位:<5VDC 高電位:>8.5VDC	8隔離數位輸入 低電位:<5VDC 高電位:>8.5VDC	8隔離數位輸入 低電位:<40VAC 高電位:>79VAC	4隔離數位輸入 4類比輸入(0-10VDC) 低電位:<5VDC 高電位:>8.5VDC	4隔離數位輸入 4類比輸入(0-10VDC) 低電位:<5VDC 高電位:>8.5VDC
輸出	4, 繼電器(隔離)	4, 晶體管(隔離)	4, 繼電器(隔離)	4, 繼電器(隔離)	4, 晶體管(隔離)
輸出連續電流	繼電器輸出:電阻性負載5A,電感性負載2A,晶體管:10-60VDC/1.75A(OCP/OTP/UVLO)				
輸出切換速度	繼電器:30HZ / 晶體管:100KHZ				
輸入切換速度	250KHZ(Total 1000KHZ)				
集成時鐘/斷電保持	有				
操作溫度	-10 to +55 °C				
通訊介面	USB*1 & RS-485*1				
通訊速率	1200-921600bps				
防護等級	IP20				
主機點數	12點,擴展模組支援最大數量7台				
安裝方式	35 mm 導軌 或 牆面安裝				
尺寸(W x H x D)	73*90*60.3 mm				
通訊纜線	CAB-60USB 或 RS-485				

*D-x = LCM機型 / *M = MicroSD 機型

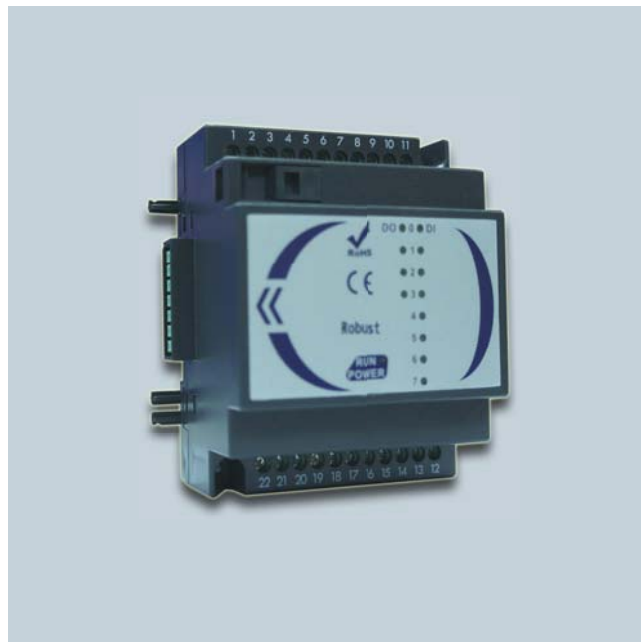
擴展模組

可程式自動化控制器擴展模組

A-20x 系列

概觀

- ※ 可用於A-21x/A-61x/A-62x系列可程式自動化控制器
- ※ 無須設定即可使用
- ※ 具熱插拔功能,自動連線
- ※ 單台具8AI/4DO/2AO 複合功能



更多資訊請參考

www.yottacontrol.com

型號	A-2060-D	A-2060T-D	A-2060-A	A-2010-D	A-2012-D
工作電壓	10~30VDC/24VAC	10~30VDC/24VAC	100/240 V AC	10~30VDC/24VAC	10~30VDC/24VAC
輸入	8*隔離數位輸入 低電位:<5VDC 高電位:>8.5VDC	8*隔離數位輸入 低電位:<5VDC 高電位:>8.5VDC	8*隔離數位輸入 低電位:<40VAC 高電位:>79VAC	8*類比輸入(0~10V)	2*隔離數位輸入 4*類比輸入 (PT-100*2+SENSOR*2)
數位輸出	4, 繼電器(隔離)	4, 晶體管(隔離)	4, 繼電器(隔離)	4, 晶體管(隔離)	2, 晶體管(隔離)
數位輸出連續電流	繼電器輸出:電阻性負載5A,電感性負載2A,晶體管: 10~35VDC/1A				
類比輸出	---			2*類比輸出:0~10V(10-BIT) 2*類比輸出:0/4~20mA(10-BIT)	
數位輸出入隔離	有(5000VDC)				
輸入切換速度	4HZ				
輸出切換速度	繼電器:4HZ / 晶體管:4HZ				
操作溫度	-10 to +55 °C				
防護等級	IP20				
安裝方式	35 mm 導軌 或 牆面安裝				
尺寸 (W x H x D)	81*90*57.1 mm				

文本顯示器

可程式自動化控制專用文本顯示器

ATP2

3

概觀

- ※ 可用於A-51x/A-52x/A-61x/A-62x系列可程式自動化控制器
- ※ 即插即用,免開發程式
- ※ 多國語言設定與顯示
- ※ 運轉中可快速編輯程式參數並儲存
- ※ 密碼/安全功能強化
- ※ 文本顯示器多樣性顯示圖案,跑馬燈,長條圖,指示燈...
- ※ 具外部功能鍵與同時雙畫面顯示
- ※ 具數位示波器功能可同時追蹤多組類比數值
- ※ 支援開機畫面設定
- ※ RS-485通訊介面
- ※ 螢幕解析度:192 x 64 像素
- ※ 雙看門狗計時器
- ※ 抗雷擊保護
- ※ 符合IP65防護等級



更多資訊請參考

www.yottacontrol.com

型號	ATP2 (文本顯示器)
工作電壓	10-30VDC/24VAC
顯示屏	4.3" STN 液晶屏
對比度	電位器調節
分辨率	192*64 像素
液晶屏壽命	50000小時以上
亮度	60cd/m ²
色彩	單色
功能按鍵	5個可自由定義
顯示尺寸	96*32 mm
操作溫度	-10 to +55 °C
防護等級	IP65(前面板)
安裝方式	35 mm 導軌 或 牆面安裝
尺寸 (W x H x D)	157.9*86.4*28.6 mm

配件

可程式自動化控制器配件

通用配件

4

概觀

- ※ ASPS適用於需求24VDC場合
- ※ AMB128適用於A-11x/A-21x/A-51x/A-52x/A-61x/A-62x系列
- ※ AMB128 可直接進行現場上下載程式
- ※ AMB128 具多重保護功能,可防止程式複製與拔除保護
- ※ Micro-SD-8GB 為市售標準8GB,可適用於所有具Micro-SD機型
- ※ Micro-SD-8GB 存檔格式*.CSV
- ※ CAB-60USB適用A-21x/A-61x/A-62x系列
- ※ CAB-60USB可用於程式下載與監控



更多資訊請參考

www.yottacontrol.com

型號	ASPS (48瓦電源供應器)	AMB128 (程式記憶卡)	CAB-60USB (通訊線)	Micro-SD-8GB (資料儲存卡)
輸入電源	1-phase 100/240 V AC	USB/PLC	USB	PLC
驅動程式	---	Windows98/ME/2000/XP/Vista/7/8/ Server 2008/WinCE/Linux/MacDC	Windows98/ME/2000/XP/Vista/7/8/ Server 2008/WinCE/Linux/MacDC	--- *.CSV
適用機型	A-1x/A-2x/A-3x/A-5x /A-6x/A-7x/TS/TC 系列	A-11x/A-21x/A-51x/A-52x/A-61x/A-62x	A-21x/A-61x/A-62x	具Micro-SD插槽機型
操作溫度	-10 to +55 °C	-10 to +55 °C	-10 to +55 °C	-10 to +55 °C
防護等級	IP20	IP20	IP20	---
安裝方式	35 mm 導軌 或 牆面安裝	PC或PLC	PC或PLC	PC或PLC
尺寸(W x H x D)	73*90*60.3 mm	25.7*39.7*16.8 mm	60cm	---
輸入電源頻率	50 / 60 Hz	---	---	---
保險絲	內建	---	---	---
過壓保護	有	---	---	---
過電流保護	有	---	---	---
24VDC輸出最大電流	2.0A	---	---	---
輸出變動率(標準)	+8%	---	---	---
輸出雜訊(標準)	100mV	---	---	---
效率	>75%	---	---	---
電源指示燈	有	---	---	---

編程軟體

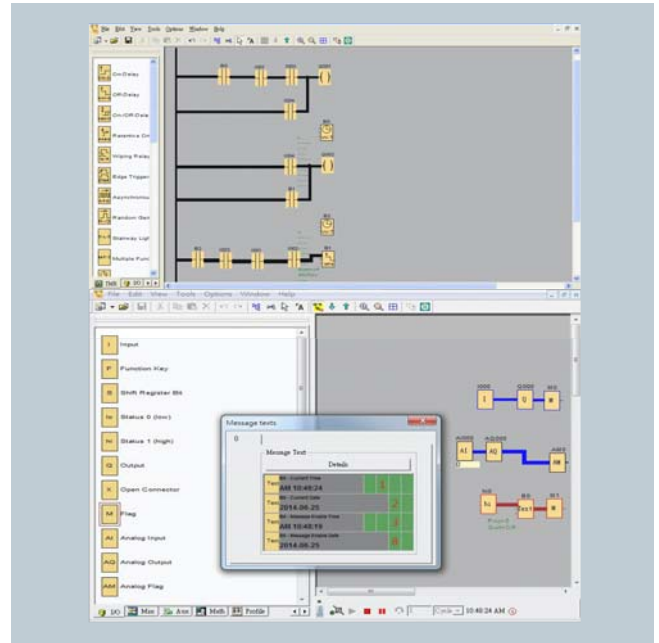
可程式自動化控制器編程軟體

Yotta Editor

5

概觀

- ※ 功能方塊(FBD)+階梯圖編輯系統(LD)
- ※ 適用於A-11x/A-21x/A-51x/A-52x/A-61x/A-62x系列
- ※ 可安裝於Windows98/ME/2000/XP/Vista/7/8
- ※ 離線模擬可編輯各種參數
- ※ 在線模擬可監看參數
- ※ 訊息文本可自訂內容也可多國語言
- ※ 內建資料紀錄功能塊, 使用標準MicroSD(CSV格式)
- ※ 文本顯示器多樣性顯示圖案, 跑馬燈, 長條圖, 指示燈...
- ※ 104種功能方塊種類與97種階梯符號, 軟體模擬功能
- ※ 具天文時鐘功能, 免GPS可控制自動遮陽簾
- ※ 連接ATP2具外部功能鍵與同時雙畫面顯示
- ※ 數位示波器功能, 可即時監控變動量
- ※ 高階數學運算功能
- ※ 通訊支援 MODBUS RTU/ASCII + 任意格式
- ※ 功能方塊名稱定義與程式註解
- ※ 快速自訂真值表功能, 免邏輯分解
- ※ 階梯圖可轉功能方塊
- ※ 軟體具多國語言版本



更多資訊請參考

www.yottacontrol.com

功能方塊類型	AND (與)		數字量輸入	I	PI控制器		NOT遮罩		平方根值	
	AND (沿觸發與)		功能鍵	F	脈波寬度調變(PWM)		NAND遮罩		絕對值	
	NAND (與非)		移位寄存器位	S	Analog Filter		NOR遮罩		最大公因數	
	NAND (沿觸發與非)		狀態0 (低電平)	lo	MaxMin		XOR遮罩		最小公倍數	
	OR (或)		狀態1 (高電平)	hi	Average Value		陣列取最大/最小/平均值		以2為底的指數(冪)	
	NOR (或非)		輸出	Q	鎖存斷電器		二數取最大/最小/平均值		以e為底的指數(冪)	
	XOR (異或)		開路連接器	X	脈沖斷電器		亂數值		定點運算	
	NOT (非)		標志位	M	信息文本顯示器		參數值輸出		四捨五入	
	接通延時定時器		模擬量輸入	AI	移位寄存器		編碼器		正弦函數	
	關斷延時定時器		模擬量輸出	AQ	模擬算術錯誤探測		步進馬達控制器		餘弦函數	
	接通/關斷延時定時器		模擬量標志(寄存器)	AM	通訊協定讀取指令(主站)		步進馬達控制器(沿觸發)		正切函數	
	保持接通延時定時器		加/減計數器	U/D	通訊協定寫入指令(主站)		脈波輸出		餘切函數	
	脈寬繼電器(脈沖輸出)		運行小時計數器	H-C	布林		脈波輸出(沿觸發)		正割函數	
	沉觸發脈寬繼電器		頻率閥值觸發器	FRE	日期時間截取		七段碼顯示		餘割函數	
	異步脈沖發生器		模擬算術	A+	轉成BCD值		16-bit 轉 1-bit		二次函數	
	隨機通/斷定時器		模擬量比較器	AI	轉成Binary值		自訂格式通訊		Data Log	
	樓梯照明開關		模擬量閥值觸發器	AI	左旋		CRC16產生器			
	多功能開關		模擬量放大器	AI	右旋		奇數值			
	周定時器		模擬量監視器	AI	左移		偶數值			
	年定時器		模擬量偏差值觸發器	AI	右移		模數值			
	天文時鐘		模擬量MUX	AI	AND遮罩		餘數值			
	StopWatch		模擬量斜坡函數發生器	AI	OR遮罩		對數值			

編程軟體

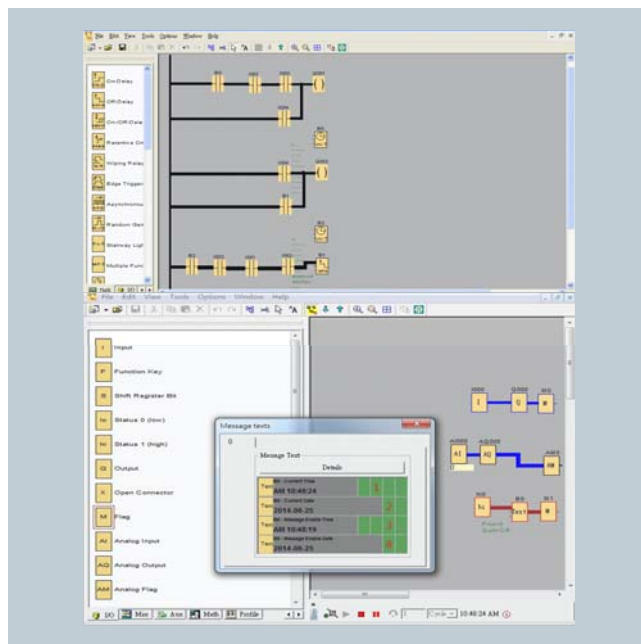
可程式自動化控制器編程軟體

Yotta Editor

6

概觀

- ※ 程式註解
- ※ 專案導向應用程式開發
- ※ 階梯程式與功能方塊編輯對照功能
- ※ 程式助憶碼輔助顯示
- ※ 元件註解編輯



更多資訊請參考

www.yottacontrol.com

階梯圖類型	常閉觸點		頻率間值觸發器		通訊協定寫入指令 (主站)		脈波輸出		餘切函數	
	常閉觸點		模擬算術		布林		脈波輸出 (沿觸發)		正割函數	
	模擬量觸點		模擬量比較器		日期時間截取		七段碼顯示		餘割函數	
	斷電器線圈		模擬量閥值觸發器		轉成BCD值		16-bit 轉 1-bit		二次函數	
	反向輸出線圈		模擬量放大器		轉成Binary值		自訂格式通訊		Data Log	
	模擬量輸出		模擬量監視器		左旋		CRC16產生器		電路串聯	有
	接通延時定時器		模擬量偏差值觸發器		右旋		奇數值		電路並聯	有
	關斷延時定時器		模擬量MUX		左移		偶數值		兩區塊串聯	有
	接通/關斷延時定時器		模擬量斜坡函數發生器		右移		模數值		兩區塊並聯	有
	保持接通延時定時器		PI控制器		AND遮罩		餘數值			
	脈寬繼電器 (脈沖輸出)		脈波寬度調變(PWM)		OR遮罩		對數值			
	沉觸發脈寬繼電器 (脈沖輸出)		Analog Filter		NOT遮罩		平方根值			
	異步脈沖發生器		MaxMin		NAND遮罩		絕對值			
	隨機通/斷定時器		Average Value		NOR遮罩		最大公因數			
	樓梯照明開關		AND (沿觸發與)		XOR遮罩		最小公倍數			
	多功能開關		NAND (沿觸發與非)		陣列取最大/最小/平均值		以2為底的指數(冪)			
	周定時器		鎖存斷電器		二數取最大/最小/平均值		以e為底的指數(冪)			
	年定時器		脈沖斷電器		亂數值		定點運算			
	天文時鐘		信息文本顯示器		參數值輸出		四捨五入			
	StopWatch		移位寄存器		編碼器		正弦函數			
加/減計數器		模擬算術錯誤探測		步進馬達控制器		餘弦函數				
運行小時計數器		通訊協定讀取指令 (主站)		步進馬達控制器 (沿觸發)		正切函數				

監控與資料庫軟體

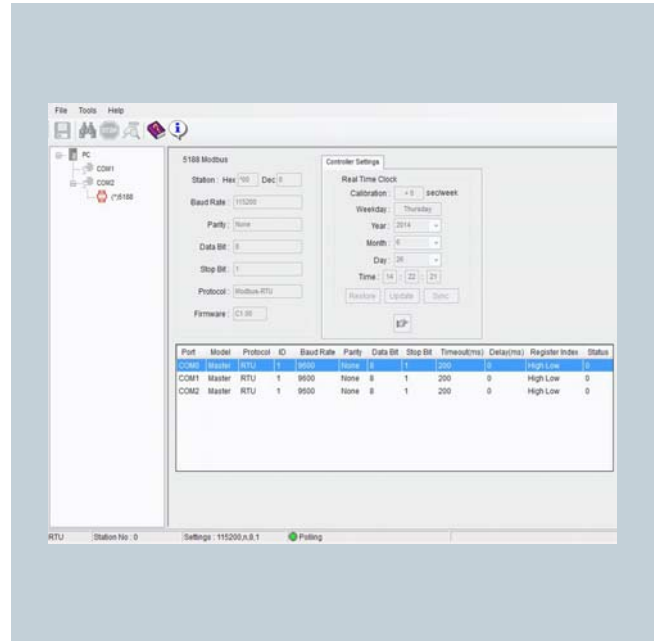
可程式自動化控制器監控與資料庫軟體

Yotta Utility

7

概觀

- ※ 整合型監控與資料庫功能
- ※ 適用於A-1x/A-2x/A-3x/A-5x/A-6x/A-7x/TS系列
- ※ 可安裝於Windows98/ME/2000/XP/Vista/7/8
- ※ 快速設定分散式模組運行參數與監控
- ※ 監控分散式控制器所有細部參數與程式
- ※ 監控可程式自動化控制器所有細部參數與程式
- ※ 監控資料可存於資料庫與各家SCADA連線
- ※ 多組即時類比資料曲線監控與設定警告點
- ※ 可同時監控數百台模組與控制器
- ※ 可編輯各點顯示名稱與所在地點並顯示
- ※ 具簡易邏輯編程功能
- ※ 可編輯TS系列週定時器進行複雜動作編程
- ※ 可動態變動各通訊界面通訊速度
- ※ 通訊支援 MODBUS RTU/ASCII
- ※ 快速設定控制器時間參數



更多資訊請參考

www.yottacontrol.com

一般應用

電子裝置

- 點膠機
- 分選機
- 打帶包裝機
- 送收板機
- 各種檢測機
- 裁切機
- 貼膜機
- 封裝機
- 貼合裝置
- 研磨機
- 各種組裝機
- 收放捲製程

機電裝置

- 噴塗機
- 蒸鍍機
- 剝離機
- 壓延裝置
- 網版印刷機
- 清洗機
- 端子插入機
- 電鍍裝置
- 焊接機
- 各種壓床
- 切削機
- 彎管機
- 壓入機
- 送料機
- 繞線機
- 耐久測試機
- 壓鑄機
- 鑄造設備
- 熱處理機

包裝, 食品裝置

- 包裝機
- 封蓋機
- 貼標機
- 成型機
- 攪拌裝置
- 裝盒機
- 填充機
- 乾燥機
- 重量選別機
- 封口機
- 注射針機
- 溫控機

Yottacontrol A-61x

可程式自動化控制器		訂貨號
6188D-D	顯示器型主機，液晶顯示屏，直流供電，8數位輸入/4輸出，繼電器輸出，RS-485*1，USB2.0*1	A-6188D-D
6188-D	標準型主機，LED指示燈，直流供電，8數位輸入/4輸出，繼電器輸出，RS-485*1，USB2.0*1	A-6188-D
6188M-D	記憶卡型主機，LED指示燈，直流供電，8數位輸入/4輸出，繼電器輸出，RS-485*1，USB2.0*1，Micro-SD *1	A-6188M-D
6188DT-D	顯示器型主機，液晶顯示屏，直流供電，8數位輸入/4輸出，電晶體輸出，RS-485*1，USB2.0*1	A-6188DT-D
6188T-D	標準型主機，LED指示燈，直流供電，8數位輸入/4輸出，電晶體輸出，RS-485*1，USB2.0*1	A-6188T-D
6188MT-D	記憶卡型主機，LED指示燈，直流供電，8數位輸入/4輸出，電晶體輸出，RS-485*1，USB2.0*1，Micro-SD *1	A-6188MT-D
6188D-A	顯示器型主機，液晶顯示屏，交流供電，8數位輸入/4輸出，繼電器輸出，RS-485*1，USB2.0*1	A-6188D-A
6188-A	標準型主機，LED指示燈，交流供電，8數位輸入/4輸出，繼電器輸出，RS-485*1，USB2.0*1	A-6188-A
6188M-A	記憶卡型主機，LED指示燈，交流供電，8數位輸入/4輸出，繼電器輸出，RS-485*1，USB2.0*1，Micro-SD *1	A-6188M-A
6189D-D	顯示器型主機，液晶顯示屏，直流供電，4數位輸入/4類比輸入/4輸出，繼電器輸出，RS-485*1，USB2.0*1	A-6189D-D
6189-D	標準型主機，LED指示燈，直流供電，4數位輸入/4類比輸入/4輸出，繼電器輸出，RS-485*1，USB2.0*1	A-6189-D
6189M-D	記憶卡型主機，LED指示燈，直流供電，4數位輸入/4類比輸入/4輸出，繼電器輸出，RS-485*1，USB2.0*1，Micro-SD *1	A-6189M-D
6189DT-D	顯示器型主機，液晶顯示屏，直流供電，4數位輸入/4類比輸入/4輸出，電晶體輸出，RS-485*1，USB2.0*1	A-6189DT-D
6189T-D	標準型主機，LED指示燈，直流供電，4數位輸入/4類比輸入/4輸出，電晶體輸出，RS-485*1，USB2.0*1	A-6189T-D
6189MT-D	記憶卡型主機，LED指示燈，直流供電，4數位輸入/4類比輸入/4輸出，電晶體輸出，RS-485*1，USB2.0*1，Micro-SD *1	A-6189MT-D
可程式自動化控制器擴展模組		
2060-D	數位量輸出入模組，LED指示燈，直流供電，8數位輸入/4輸出，繼電器輸出	A-2060-D
2060T-D	數位量輸出入模組，LED指示燈，直流供電，8數位輸入/4輸出，電晶體輸出	A-2060T-D
2060-A	數位量輸出入模組，LED指示燈，交流供電，8數位輸入/4輸出，繼電器輸出	A-2060-A
2010-D	數位類比量輸出入模組，直流供電，8類比輸入(0-10V)/4數位輸出(電晶體)/2類比輸出(0-10V)	A-2010-D
2012-D	數位類比量輸出入模組，直流供電，4類比輸入(PT-100*2 + SENSOR*2)/2數位輸出(電晶體)/2類比輸出(0-20mA)	A-2012-D
可程式自動化控制器專用文本顯示器		
ATP2	4.3" STN 液晶文本顯示器，直流供電，RS-485*1	ATP2
配件		
ASPS	電源供應器，24V/2A	ASPS
AMB128	程式上下載記憶卡	AMB128
CAB-60USB	程式上下載通訊線	CAB-60USB
Micro-SD-8GB	Data Storage Card	Micro-SD-8GB
軟體		
Yotta Editor	編程軟體	Yotta Editor
Yotta Utility	監控設定軟體	Yotta Utility
AMB128 Driver	AMB128 驅動程式	DR-AMB128
CAB-60USB Driver	CAB-60USB 驅動程式	DR-CAB-60USB

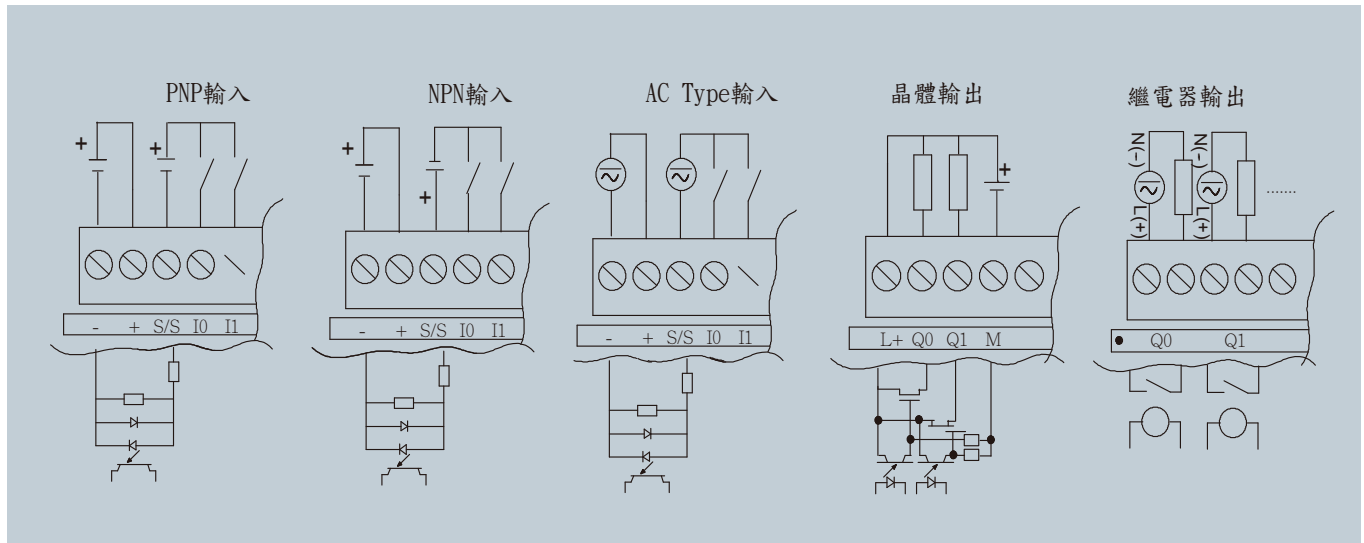
輸出入接線圖與腳位圖

可程式自動化控制器與擴展模組

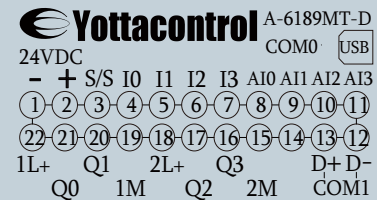
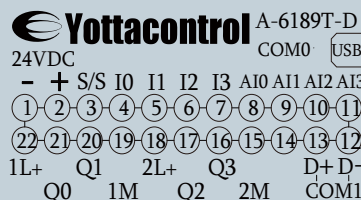
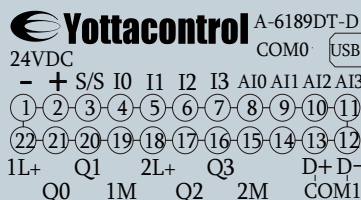
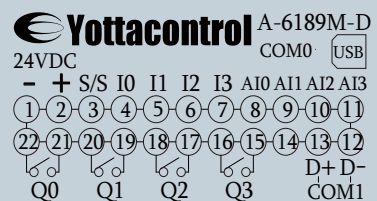
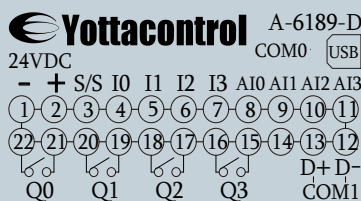
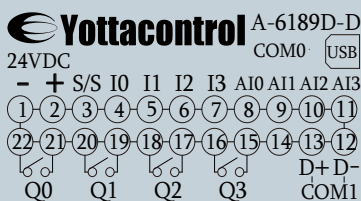
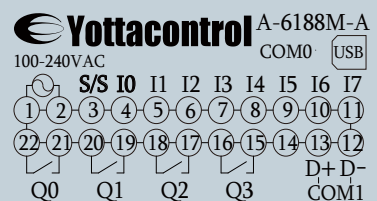
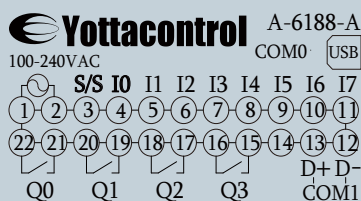
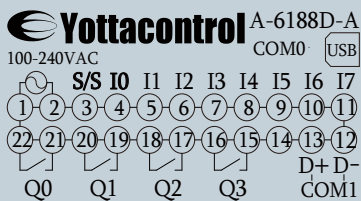
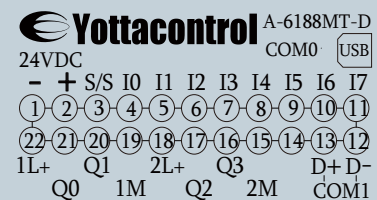
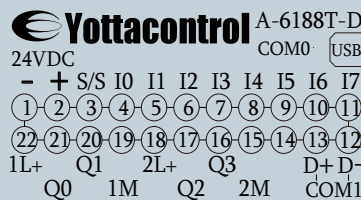
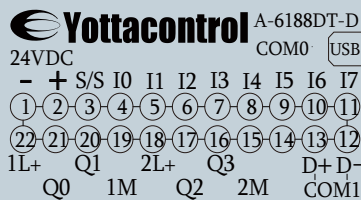
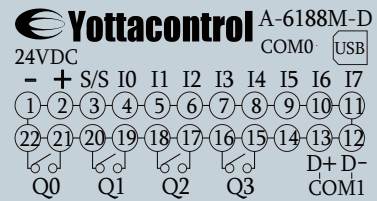
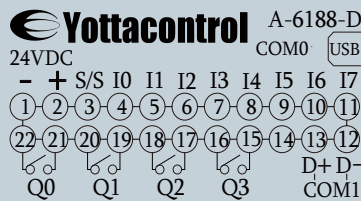
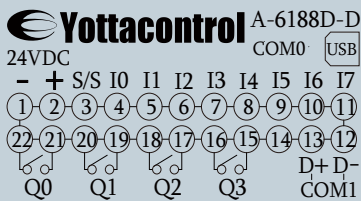
A-61x/A-20x 系列

9

接線方式



更多資訊請參考
www.yottacontrol.com



外觀尺寸

可程式自動化控制器與擴展模組

可程式自動化控制器系列

10

外觀尺寸

