

Yottacontrol A-18 系列 Ethernet IO 采集模块快速上手

Yottacontrol A-18 系列 Ethernet IO 采集模块可藉由自身的 USB 或 Ethernet 通讯串口完成相关参数设定。



在开始使用前，请准备下列品项完成相关设定作业。

1. 下载及安装 **USB** 驱动软件。

http://www.yottacontrol.com/download/A5X_USB_DRIVER.rar


2. 下载及安装 YottaUtility 软件。

http://www.yottacontrol.com/download/YOTTA_UTY.rar

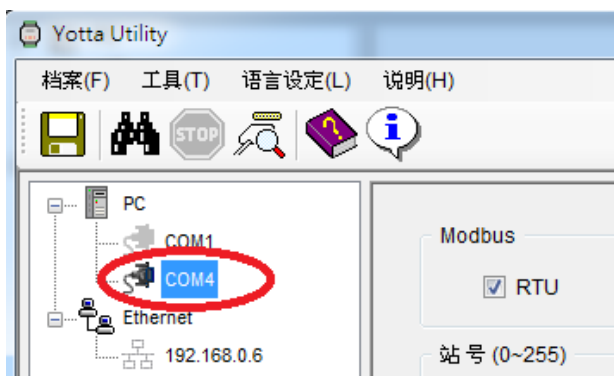
3. 开启 A-18xx 电源，并将 A-18xx 背面开关切换至 Init 位置；透过 USB 通讯线或 Ethernet 来与电脑连接。
(Ethernet IP 默认值为 192.168.1.1)

4. 开启 YottaUtility 软件。

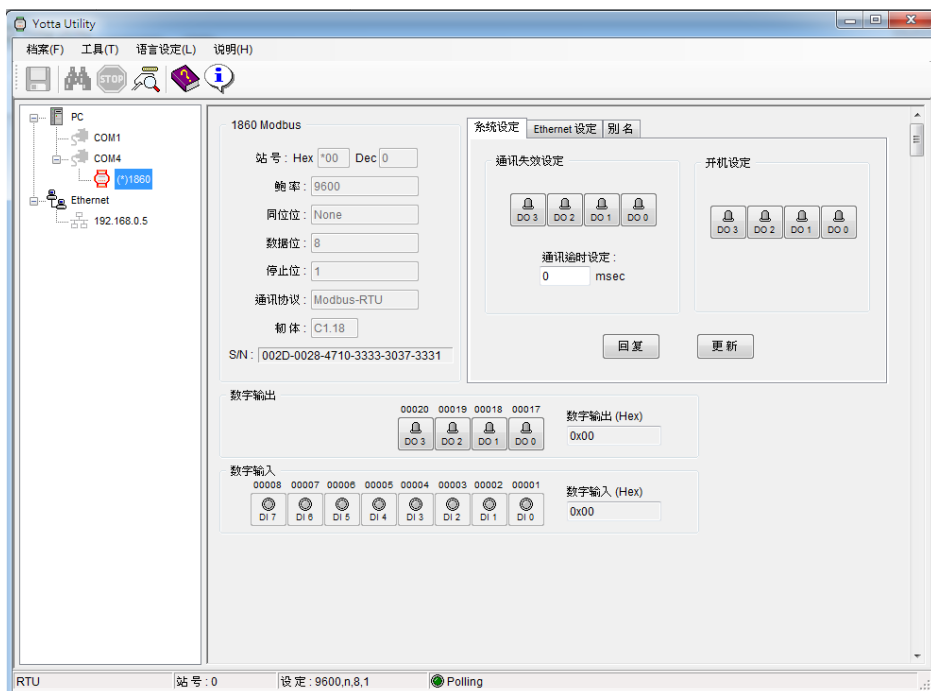


5. 点选  重新扫描通讯串口。

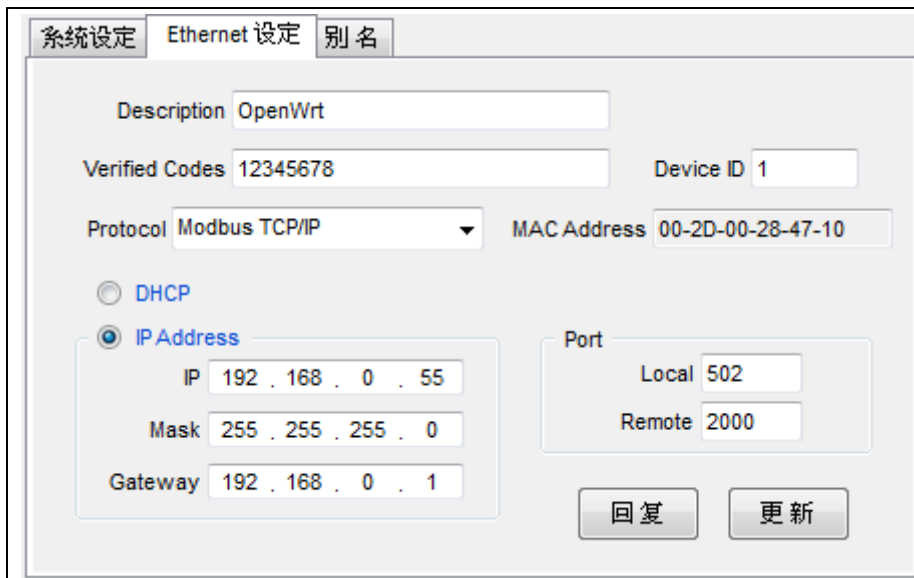
6. 點選电脑所抓取的通讯串口。



7. 點選  搜寻 IO 模块。



8.



可由 Ethernet 设定菜单完成下列设定:

Description:装置名称

Verified Codes:密码设定

Device ID:装置号码(1-255)

IP:指定 IP 地址

当完成设定时, 點選「更新」

系统设定 Ethernet 设定 别名

数字输出

DO3 Tower DO2 Fan DO1 Motor DO0 Alarm

数字输入

DI3 Sensor4 DI2 Sensor3 DI1 Sensor2 DI0 Sensor1

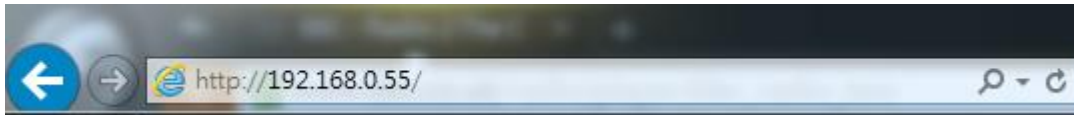
DI7 DI6 DI5 Sensor6 DI4 Sensor5

回复 更新

9. 可由别名菜单来定义输出/输入脚位名称，当完成名称定义后，点选「更新」
10. 当完成上述各项参数设置，将 A-18xx 模块背面开关切换至 Normal 位置，并关闭装置电源、再开启电源激活各项设定。
11. 完成设置。

网页浏览器在线监控功能

1.将装置背面开关切换到 **Normal** 位置,开启电源,透过 Ethernet 与 PC 连接(或许要使用到 Router 或 Hub),开启网页浏览器,并在网页上输入所设定的装置 IP 地址



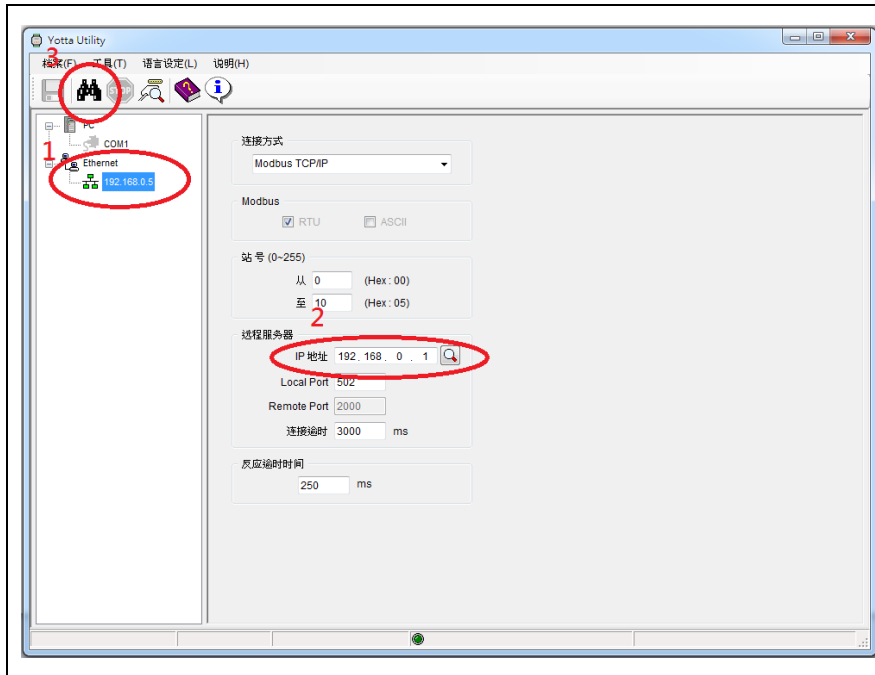
当完成地址输入后,浏览器会显示下列画面

Title:	<input type="text" value="OpenWrt"/>
FW:	<input type="text" value="1.18"/>
MAC:	<input type="text" value="00:2D:00:28:47:10"/>
IP :	<input type="text" value="192.168.0.55"/>
Subnet:	<input type="text" value="255.255.255.0"/>
Gateway:	<input type="text" value="192.168.0.1"/>
DI-0:	<input type="text" value="Sensor1"/> <input type="checkbox" value="0"/>
DI-1:	<input type="text" value="Sensor2"/> <input type="checkbox" value="0"/>
DI-2:	<input type="text" value="Sensor3"/> <input type="checkbox" value="0"/>
DI-3:	<input type="text" value="Sensor4"/> <input type="checkbox" value="0"/>
DI-4:	<input type="text" value="Sensor5"/> <input type="checkbox" value="0"/>
DI-5:	<input type="text" value="Sensor6"/> <input type="checkbox" value="0"/>
DI-6:	<input type="text" value=""/> <input type="checkbox" value="0"/>
DI-7:	<input type="text" value=""/> <input type="checkbox" value="0"/>
DO-0:	<input type="text" value="Alarm"/> <input type="checkbox" value="0"/>
DO-1:	<input type="text" value="Motor"/> <input type="checkbox" value="0"/>
DO-2:	<input type="text" value="Fan"/> <input type="checkbox" value="0"/>
DO-3:	<input type="text" value="Tower"/> <input type="checkbox" value="0"/>
Verified Code:	<input type="text" value="*****"/>
<input type="button" value="Apply"/>	
[1:Digital I/O signal status 'High' (On)] [0:Digital I/O signal status 'Low' (Off)]	
©Copyright 2016	

左图画面会显示实时的装置名称、INPUT/OUTPUT 名称及状态,其中 0 代表 OFF, 1 代表 ON,我们也可以藉由网页来变更 OUTPUT 状态,当完成 OUTPUT 状态变更后,再输入所设定之密码(Verify Code),然后点选 APPLY 键即完成上述作业。

YottaUtility 在线监控功能

1. 将装置背面开关切换到 **Normal** 位置, 开启电源, 透过 Ethernet 与 PC 连接(或许要使用到 Router 或 Hub), 开启 YottaUtility 软件

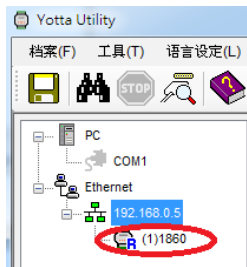


依照下列步骤连接 A-18xx 装置:

1. 点选 Ethernet
2. 输入设备 IP 地址

3. 点选  搜寻装置

2. 当成功搜寻到装置后, YottaUtility 会显示下列画面, 直接点选装置名称



3. 当完成装置点选后, 可在 YottaUtility 右边窗口监视所有 IO 状态, 并可直接用鼠标点选 DO 执行强制输出动作。

